

EMILE RASSAM

► BRAD

Product | Men's Body Warmer
Produit | Body Warmer Homme



Category | Corporate Wear - Service Wear
Catégorie | Vêtements d'entreprise - Vêtements de Service

Color | Navy
Couleur | Bleu Marine

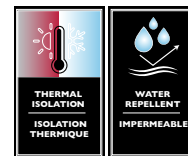
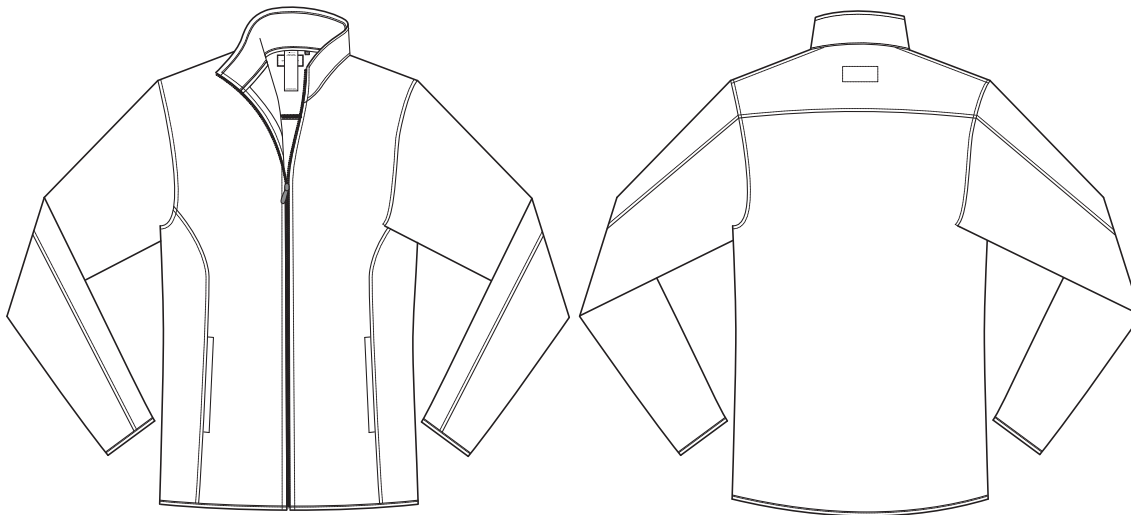
Item Code |
Ref. Article | OUT - 00004

Fabric | Polar Fleece 100% Polyester | Weight
Tissu | Sergé Polaire 100% Polyester | 288 G/M²
Poids

Sizes/Tailles:

	36	38	40	40	44	46	48
	46	48	50	52	54	56	58





Info

Warm breathable body warmer slightly fitted silhouette with side blind pockets and front tw-way zipper fastening.

Fit and Product Details

- Fitted silhouette
- Pocketing in mesh
- Soft thin elasticated edges

Fabric and Care

Twill Microfiber bonded on polar fleece - 100% Polyester.

Weight: 288 G/M²

Pocketing: Polyester mesh



30°C fine wash.

Washing cycle, e.g. for dark coloured articles in cotton, polyester, mixed fabrics etc. Select an appropriate washing program.



Do not bleach.

Use only bleach free detergents.



Mild drying processes.

Tumble dry at low cycle with caution.



Iron at low temperature.

Iron at maximum sole plate temperature of 120 °C.

Corresponding to the "Polyacryl, polyamide (nylon), acetate" setting: if necessary, shiny or pressure-sensitive pieces should be ironed with a press cloth or inside out.

Steam iron may cause irreversible damage.

Information

Body warmer polaire look sportswear léger avec col fermeture à glissière double sens.

Ajustement et Détails du Produit

- Coupe droite
- Fonds de poches en filet
- Ourlet et poignets finis par une fine bande légèrement élastiquée.

Tissu et Soins

Sergé microfibre de l'extérieur thermocollé sur polaire - 100% Polyester.

Poids :288 G/M²

Fonds de poches : filet en polyester

30°C lavage délicat.

Cycle de lavage pour articles de couleur foncée en coton, polyester, tissus mixtes, etc. Sélectionnez un programme de lavage approprié.

Ne pas blanchir.

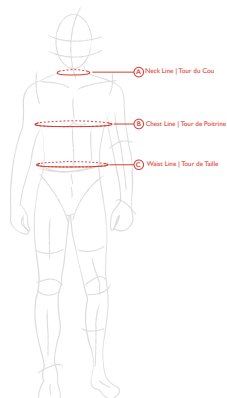
Utiliser des détergents sans chlore.

Séchage doux.

Séchage en tambour avec prudence. Choisir un procédé doux avec une action thermique réduite (température (60°), durée).

Repassage à basse température..

Repasser à max 120° C (température maximale de la semelle) correspondant au réglage "polyacrylique, polyamide (nylon), acétate". Si nécessaire, les pièces brillantes ou sensibles à la pression doivent être repassées avec un chiffon de presse ou à l'envers. Repasser avec de la vapeur peut causer des dommages irréversibles.



► Dimensions

Sizing Taille	XS	S	M	L	XL	2XL	3XL	4XL	5XL
A Neck Line Tour du Cou	14.5" 37.0cm	15.5" 39.0cm	16.0" 41.0cm	16.5" 42.0cm	17.5" 44.0cm	18.0" 46.0cm	19.0" 48.0cm	20.0" 50.0cm	20.0" 50.0cm
B Chest Line Tour de Poitrine	37.5" 95.0cm	39.8" 101.0cm	42.0" 107.0cm	44.5" 113.0cm	46.9" 119.0cm	49.2" 125.0cm	51.6" 131.0cm	53.9" 137.0cm	56.3" 143.0cm
C Waist Line Tour de Taille	35.3" 89.7cm	37.7" 95.7cm	40.0" 101.7cm	42.4" 107.7cm	44.8" 113.7cm	47.1" 119.7cm	49.5" 125.7cm	51.8" 131.7cm	54.2" 137.7cm
D Body Warmer Length Longueur Body Warmer	31.2" 79.5cm	31.5" 80.0cm	31.7" 80.5cm	31.7" 80.5cm	31.9" 81.0cm	32.0" 81.5cm	32.3" 82.0cm	32.5" 82.5cm	32.7" 83.0cm
E Sleeve Length (Manchette Inclusive) Longueur Manche (Cuff Included)	25.0" 63.5cm	25.4" 64.5cm	25.8" 65.5cm	26.2" 66.5cm	26.4" 67.0cm	26.6" 67.5cm	26.8" 68.0cm	27.0" 68.5cm	27.2" 69.0cm



Tips

On how to take measurements of your Male Colleagues.

Visit this link:

<https://youtu.be/tJSR6wMyNQ8?si=G6KWMuBnJOGxrluf>



Consignes

Pour une prise de mesure de vos collaborateurs.

Consulter ce lien:

https://youtu.be/3IwhctOfb4?si=ychy_OVb_b_ZsKIQ